

# 水素の持つパワー

MAKE MEDICAL株式会社

# 「高濃度の水素ガスと酸素ガスの吸入による効果・効能とメカニズム」

H2メディカルパワー は、世界最大級の水素発生量4800ml/分 を誇る高性能水素吸入器です。これにより、大量の水素を効率よく体内に取り込むことができ、健康維持や美容、疾患リスク低減に貢献すると考えられています。

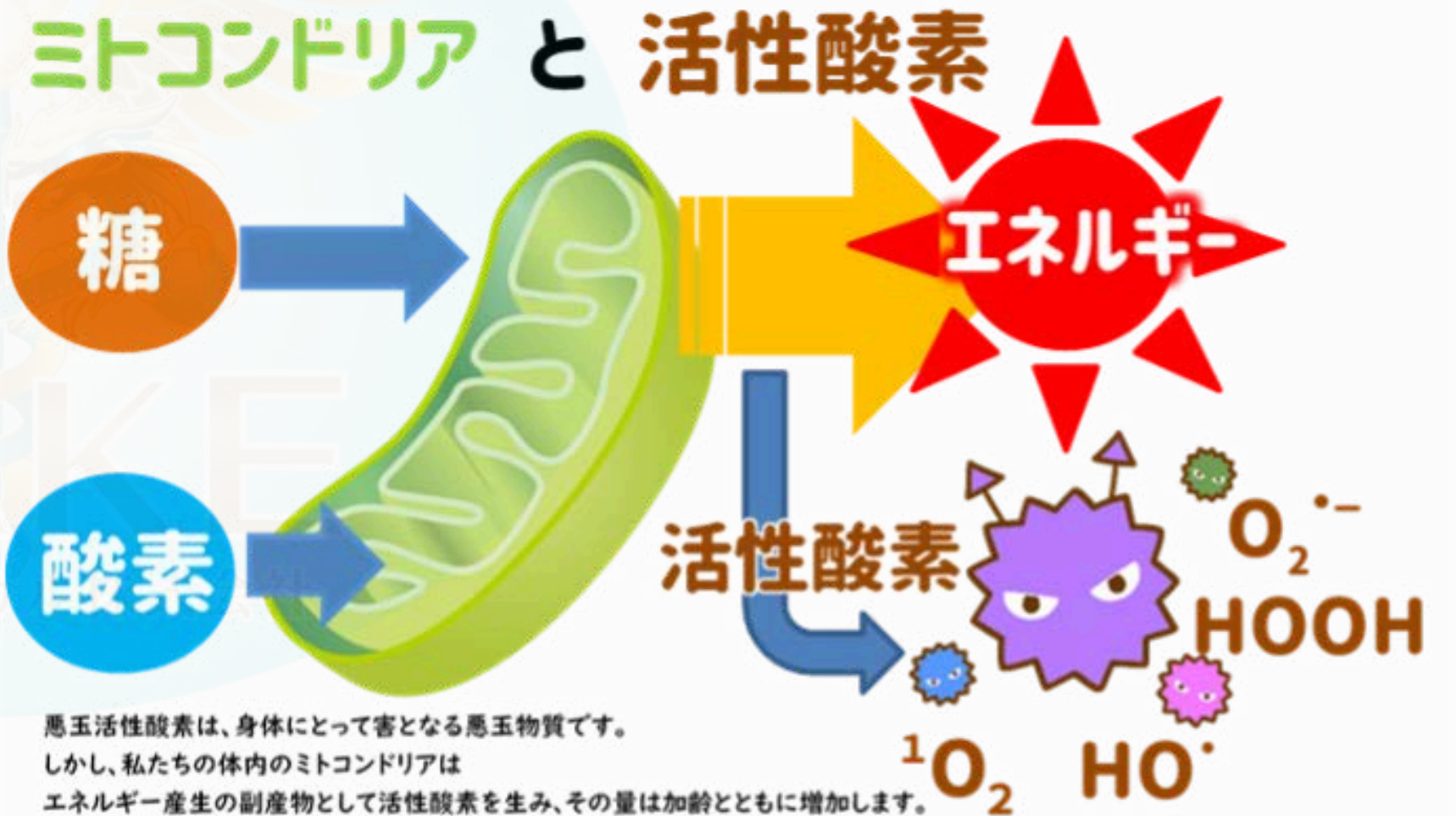
MAKE  
メイクメディカル株式会社

# 1. 水素吸入の 主な効果・効能

## 【1】抗酸化作用による健康維持

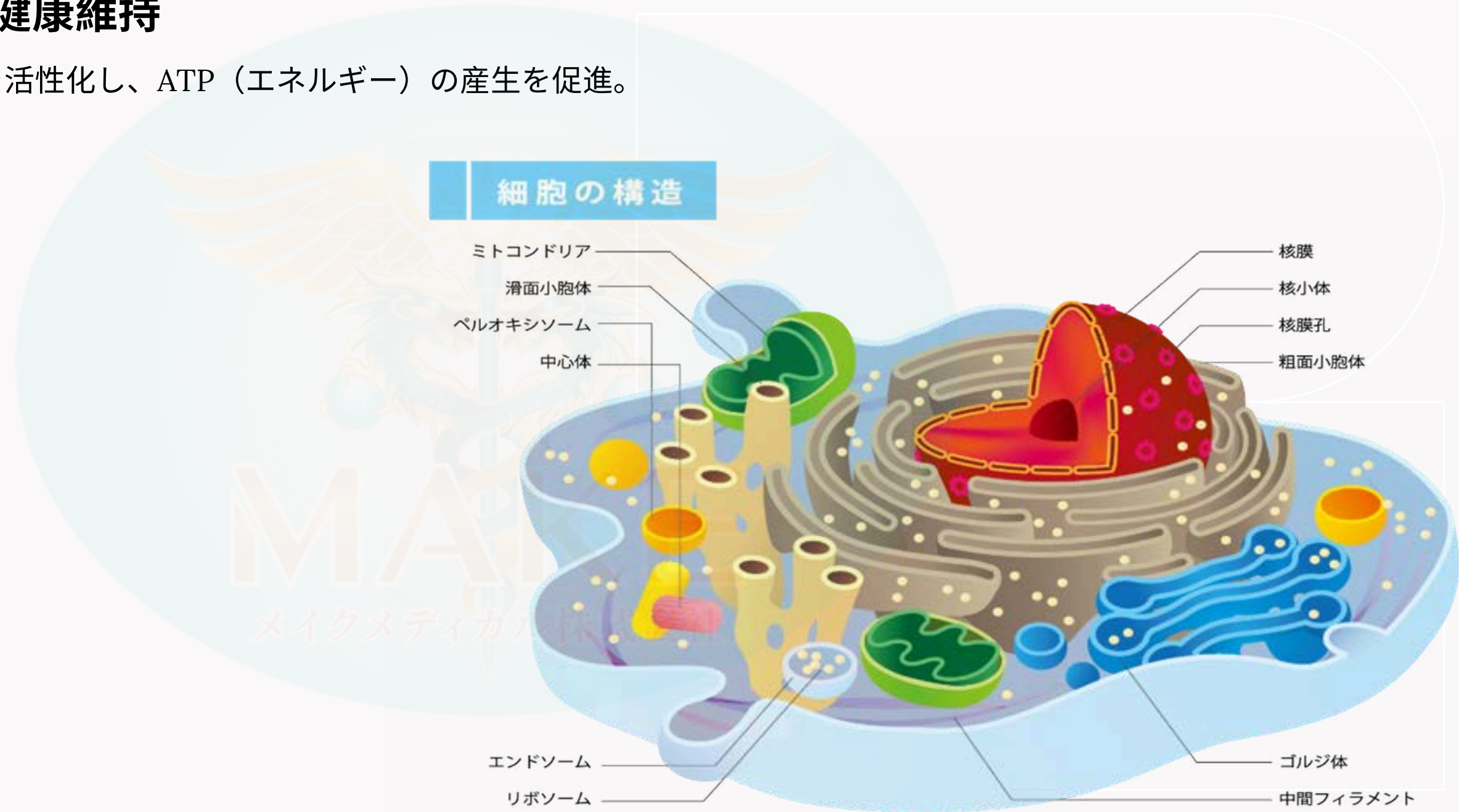
活性酸素の除去

- ・水素は、体内で過剰に発生し細胞を傷つける「悪玉活性酸素（ヒドロキシルラジカル）」と選択的に反応し、水（ $\text{H}_2\text{O}$ ）に変えて無害化します。
- ・これにより、細胞の損傷を防ぎ、老化や生活習慣病の予防が期待できます。

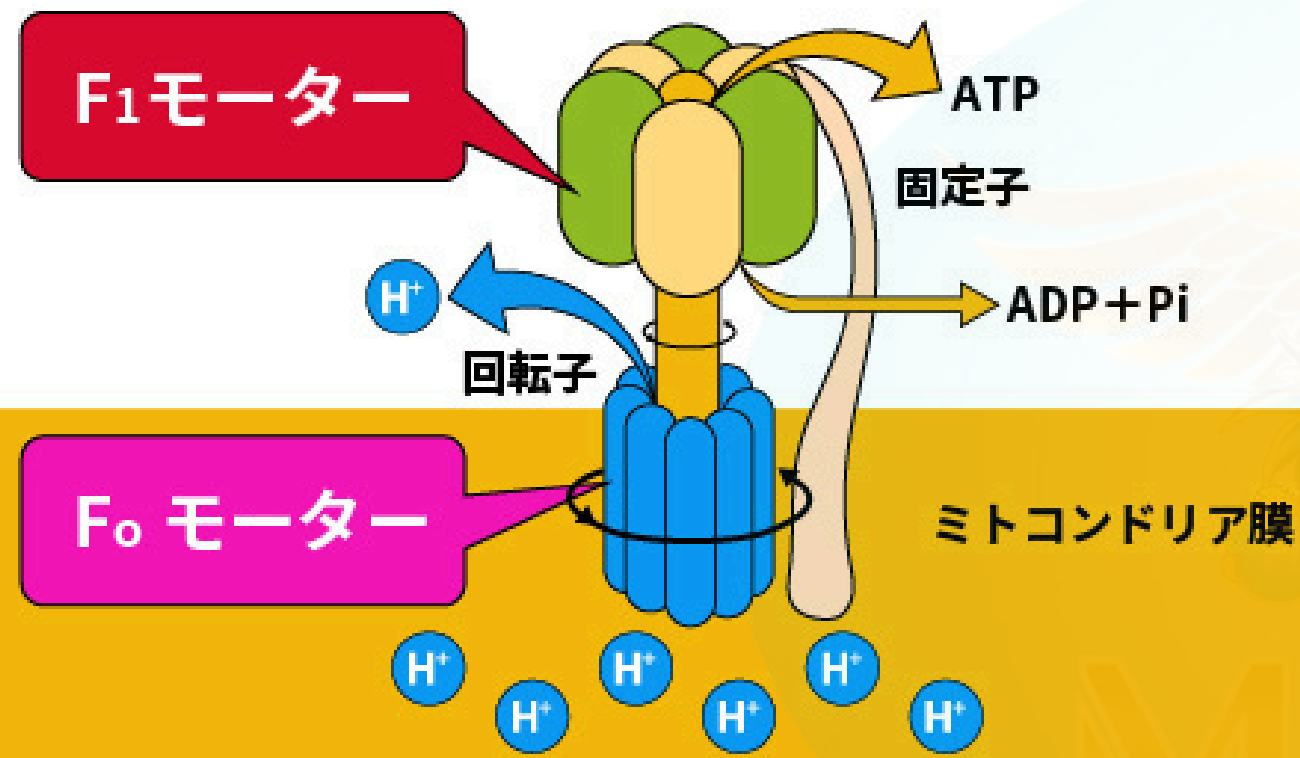


## 【2】 抗酸化作用による健康維持

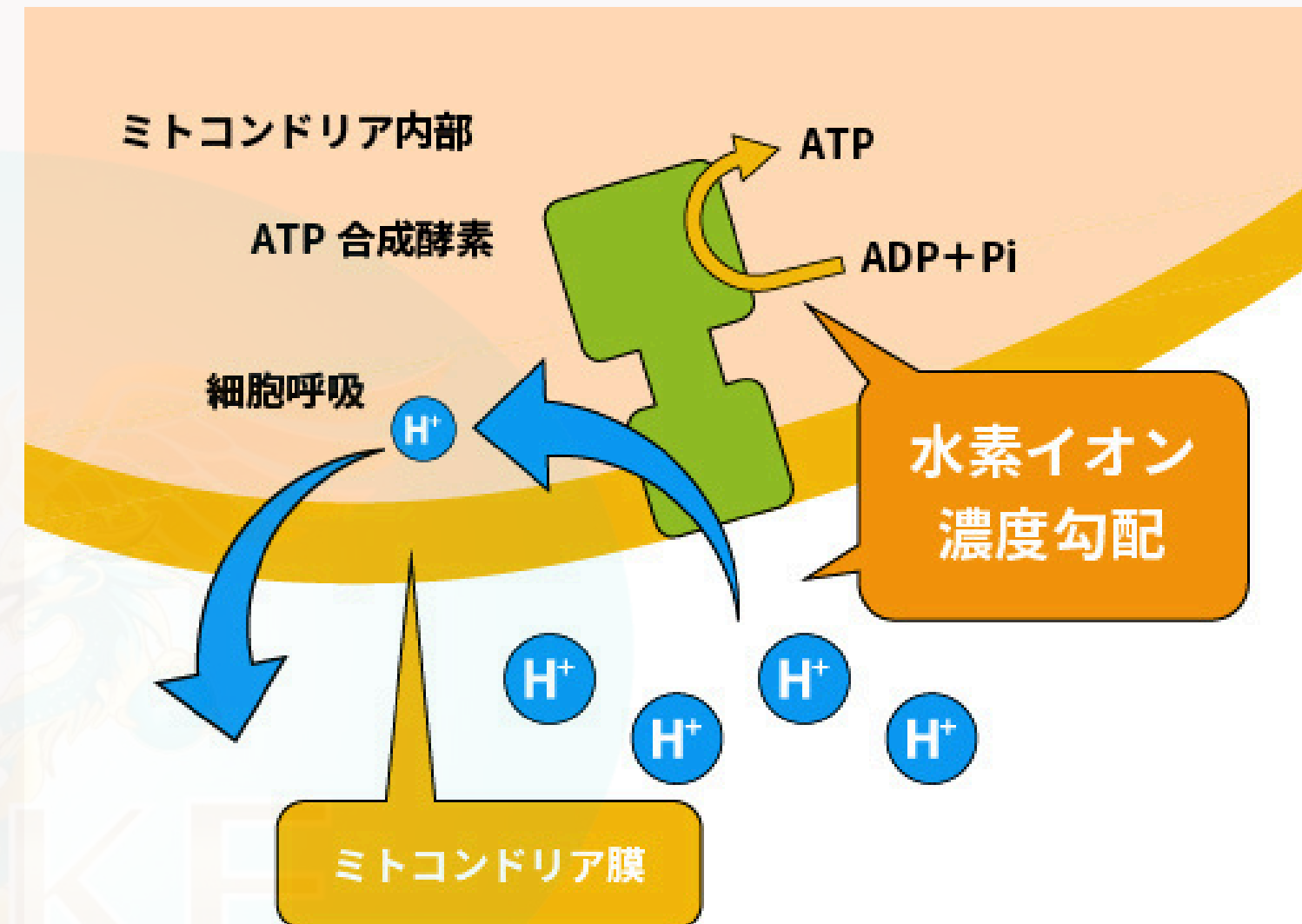
- 水素がミトコンドリアの機能を活性化し、ATP（エネルギー）の産生を促進。



## ATP合成酵素の模式図



F<sub>o</sub>モーターが水素イオンの流れによって回転すると F<sub>o</sub>モーターに連結したシャフトが、F<sub>1</sub>の中で回り ATPが合成される。  
F<sub>o</sub>の固定子とF<sub>1</sub>の固定子は右横の棒状の部分で固定されている。



ミトコンドリアは膜で囲まれた袋で、細胞呼吸によっていつも水素イオンを袋の外へ運び出している。  
水素イオンが ATP 合成酵素の中を通過して袋の中にもどるときに ATP が合成される

### 【3】 疲労回復

- 乳酸の蓄積を抑えることで、運動後の疲労回復を助けます。

### 【4】 炎症の抑制

- 水素は、炎症の原因となるサイトカイン（TNF- $\alpha$ 、IL-6など）の産生を抑制することで、関節炎や自己免疫疾患などの炎症症状を和らげる可能性があります。

### 【5】 脳機能の改善

- 乳酸の蓄積を抑えることで、運動後の疲労回復を助けます。

### 【4】 炎症の抑制

- 脳の酸化ストレスを軽減し、アルツハイマー病やパーキンソン病などの神経変性疾患の進行を抑制する可能性が報告されています。
- 認知機能の向上、集中力アップ、ストレス軽減にも寄与。

## 【5】 血流改善と代謝促進

- 水系は血管内皮細胞の機能を改善し、血流を促進。
- 高血圧や動脈硬化のリスクを軽減し、冷え性やむくみの改善にも効果が期待されます。

## 【6】 美容・アンチエイジング

- 紫外線やストレスによる肌の酸化ダメージを軽減し、シワやシミの予防に貢献。
- 皮膚細胞の再生を促し、健康的な肌を維持。

MAKE  
メイクメディカル株式会社

## 2. 水素吸入のメカニズム

### ● 水素の体内吸収と拡散

- ・吸入した水素は肺胞から血液に拡散し、血流に乗って全身の細胞へ到達。
- ・水素分子 ( $H_2$ ) は極めて小さく、細胞膜を容易に通過できるため、脳や内臓、皮膚などの隅々まで浸透する。

### ● 悪玉活性酸素の中和

- ・悪玉活性酸素（ヒドロキシルラジカル）と反応し、水に変化 ( $H_2 + 2OH\cdot \rightarrow 2H_2O$ )
- ・体内の抗酸化酵素（SODやカタラーゼ）と異なり、水素は選択的に有害な活性酸素のみを除去するため、副作用がない。

### ● 細胞機能の活性化

- ・ミトコンドリアの活性化によりエネルギー（ATP）産生が向上し、細胞の修復・再生を促進。
- ・抗炎症作用により、慢性疾患や自己免疫疾患のリスクを軽減。

### ● 血管拡張と血行改善

- ・一酸化窒素（NO）の産生を助け、血管を広げることで血流をスムーズにする。
- ・これにより、高血圧の予防、冷え性の改善、筋肉の疲労回復に寄与。

# 3. H<sub>2</sub>メディカルパワー<sup>®</sup>の特長と優位性

## 圧倒的な水素発生量（4800ml/分）

- 一般的な水素吸入器（300～1500ml/分）と比較して、最大約10倍の水素供給が可能。
- 短時間で高濃度の水素を吸入できるため、効率的に効果を得やすい。

## 高純度水素(99.99%以上)

- 不純物を含まないクリーンな水系を供給し、女王性が高い。

## 長時間使用でも安定供給

- 連続使用でも水系の発生量が落ちない高性能設計。

## 医療・健康分野での活用実績

- 医療機関や美容クリニック、スポーツ分野での導入が進んでいる。

## 4. まとめ

H2メディカルパワーの水素吸入は、

抗酸化作用（老化・病気予防）

疲労回復・エネルギー向上

抗炎症作用（慢性疾患リスク低減）

脳機能改善（認知症予防・ストレス軽減）

血流改善・代謝促進

美容・アンチエイジング

といった幅広い効果が期待できます。

MAKE  
メイクメディカル株式会社

# 高濃度酸素（ほぼ100%）を 300ml/分～2400ml/分吸入する 効果・効能とそのメカニズム

H2メディカルパワーでは、水素とともにほぼ100%の酸素を300ml/分～2400ml/分供給できる機能を備えており、高濃度酸素吸入による健康・美容・パフォーマンス向上の効果が期待できます。

メイクメディカル株式会社



# 1. 高濃度酸素吸入の 主な効果・効能

## 【1】細胞のエネルギー産生の促進（疲労回復・持久力向上）

- ・ 酸素は、ミトコンドリアでATP（アデノシン三リン酸）を生成するために不可欠。
- ・ 高濃度酸素を吸入することで、ATP産生が増加し、体全体のエネルギー供給が向上。
- ・ 運動時のパフォーマンス向上や、疲労回復を促進。

## 【2】脳機能の活性化（集中力・認知機能向上）

- ・ 脳は全酸素消費量の約20%を使用するため、酸素供給が不足すると、集中力低下や記憶力低下を引き起こす。
- ・ 高濃度酸素を吸入すると、脳細胞の酸素供給が増加し、集中力や記憶力が向上。
- ・ 仕事や勉強の効率UP、認知症の予防にも有効。

## 【3】血行促進と代謝向上（冷え性・むくみ改善）

- ・ 酸素が十分に供給されると、血管が拡張し、血行が改善。
- ・ 末端まで血流が良くなることで、冷え性やむくみの改善に寄与。
- ・ また、新陳代謝が活性化し、ダイエットやデトックス効果も期待。

#### 【4】 活性酸素の抑制（アンチエイジング・美肌）

- 低酸素状態では、不完全燃焼による悪玉活性酸素が発生しやすい。
- 高濃度酸素を吸入することで、効率的なエネルギー代謝が行われ、悪玉活性酸素の発生が抑制される。
- 結果として、肌のくすみやシワの改善、アンチエイジング効果が期待できる。

#### 【5】 免疫力向上

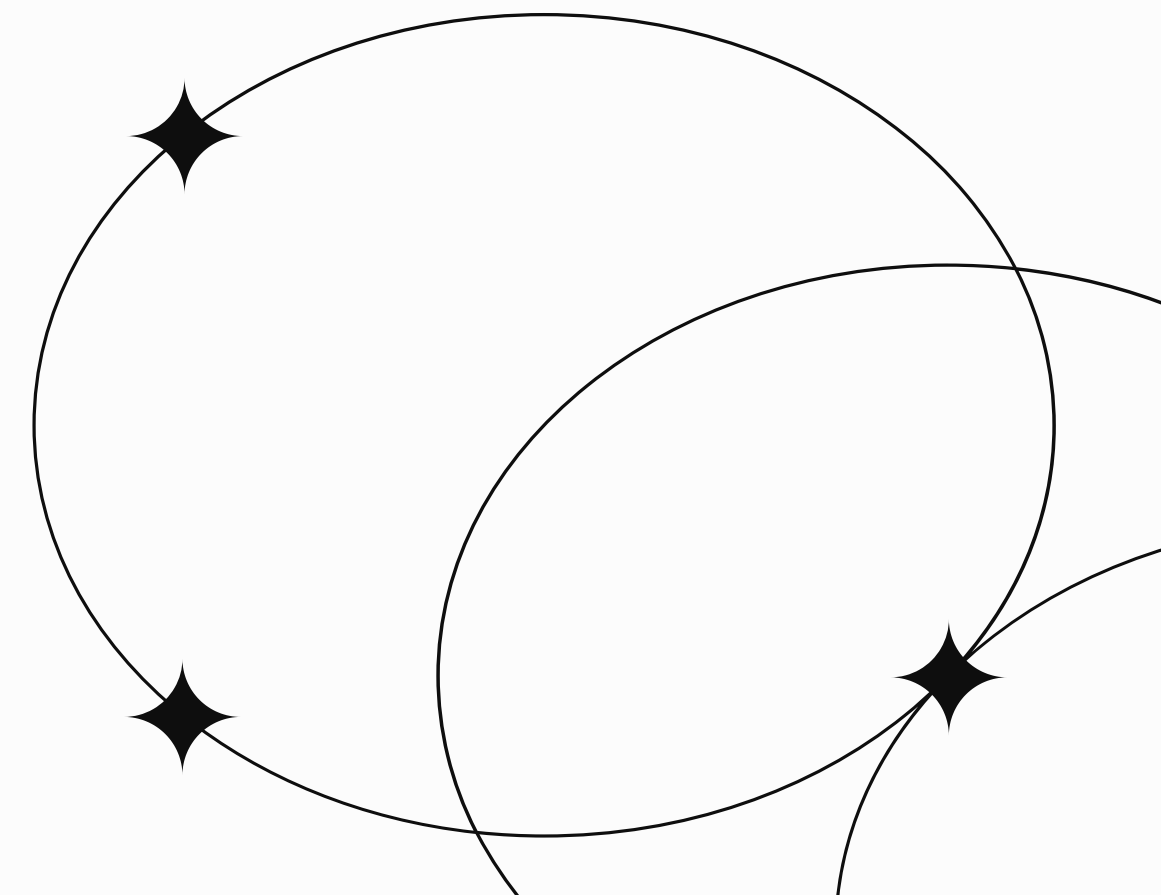
- 白血球の機能向上により、ウイルスや細菌に対する免疫力がUP。
- 風邪や感染症の予防に貢献。

#### 【6】 高山病・低酸素症の予防

- 高地では酸素濃度が低く、体が酸素不足になりやすい。
- 登山者やパイロット、アスリートの酸素補給に適している。

#### 【7】 ストレス軽減・リラックス効果

- 酸素吸入により、副交感神経が優位になり、ストレス軽減やリラックス効果をもたらす。
- 睡眠の質向上、不眠症の改善にも役立つ。



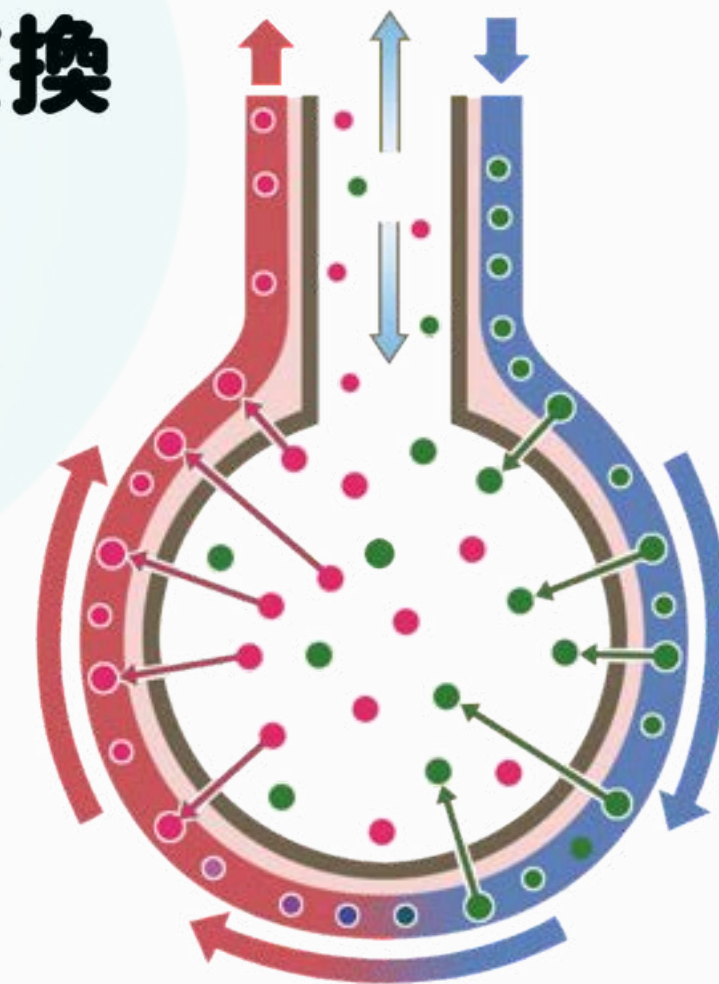
## 2. 高濃度酸素吸入のメカニズム

### 【1】肺から血液への酸素供給増加

- 通常、大気中の酸素濃度は約21%だが、高濃度酸素（ほぼ100%）を吸入すると、肺胞内の酸素濃度が大幅に上昇。
- 酸素分圧の上昇により、血液中の酸素飽和度（SpO<sub>2</sub>）が向上し、各細胞へ効率的に酸素が供給される。

### 呼吸器のガス交換

二酸化炭素



酸素

## 【2】 ミトコンドリアでのATP産生向上

- 細胞内のミトコンドリアは、酸素を利用してATP（エネルギー）を産生する。
- 酸素供給が増えることで、ATP合成が促進され、エネルギー代謝が活性化。

## 【3】 乳酸の分解促進（疲労回復）

- 運動やストレスによって生じる乳酸（疲労物質）は、酸素によって分解・排出される。
- 高濃度酸素を吸入することで、乳酸の分解が促進され、筋肉疲労や倦怠感が軽減。

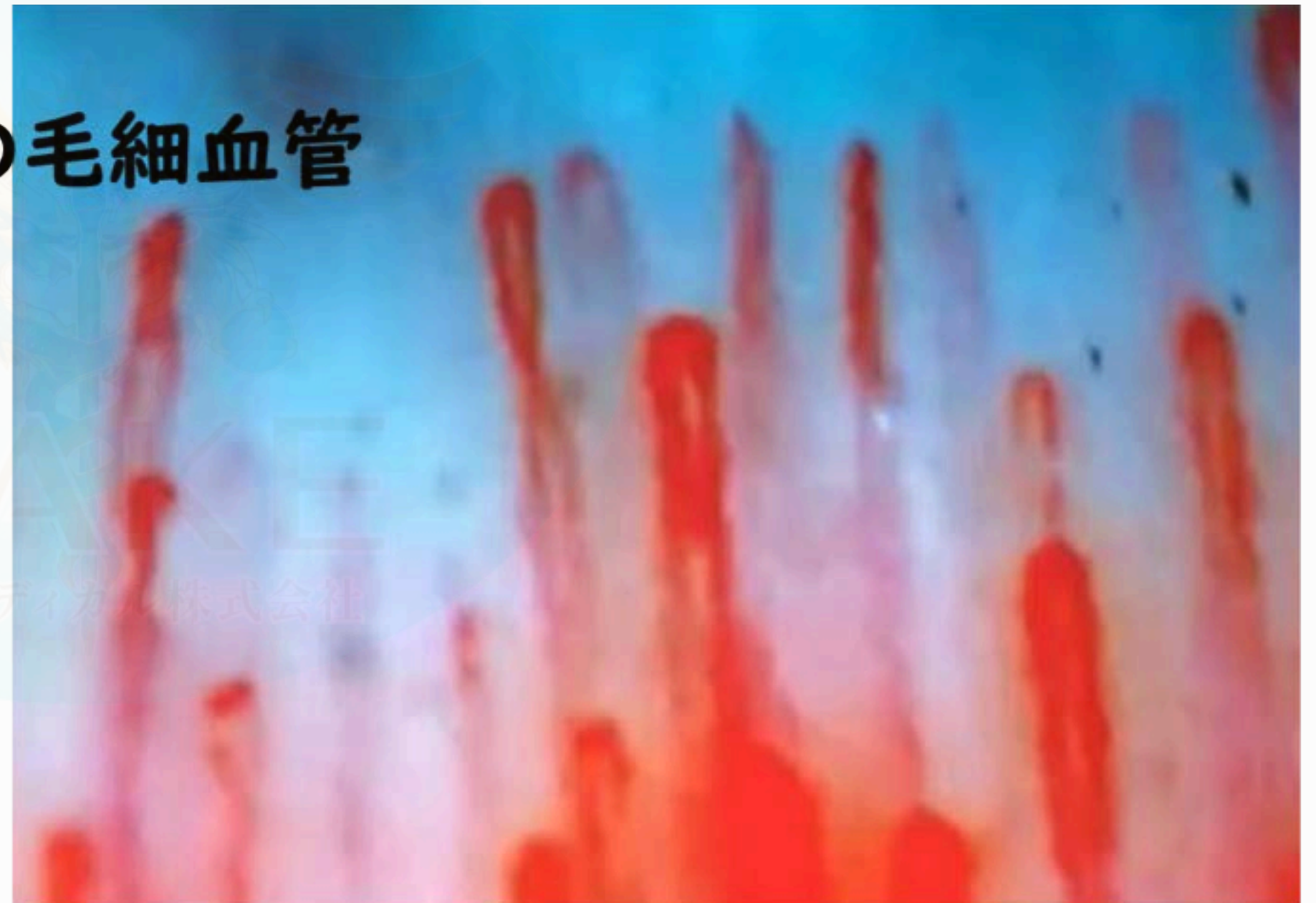


MAKEME  
メイクメディカル株式会社

## 【4】血管拡張と血流改善

- 酸素供給が増えると、血管内皮細胞が活性化し、血管が拡張。
- 血流が良くなることで、酸素・栄養素の供給がスムーズになり、新陳代謝が促進。

### 指先の毛細血管



MV  
メイクメディア株式会社

## 【5】 活性酸素の発生抑制

- 酸素が不足すると、エネルギー代謝の過程で「悪玉活性酸素（フリーラジカル）」が発生しやすい。
- 高濃度酸素を供給することで、不完全燃焼を防ぎ、活性酸素の発生を抑える。

## 【6】 脳への酸素供給増加

- 脳細胞は酸素消費量が多いため、酸素不足になると、記憶力や判断力が低下。
- 高濃度酸素を吸入することで、脳の働きが活発になり、集中力や判断力が向上。



MAKKE  
メイクメディカル株式会社

# 3. 供給量ごとの期待効果

酸素流量 (ml/分) 期待される効果



**MEGA900**

300ml/分

軽度なリフツス、疲労回復の補助



**MEGA1800**

600ml/分

集中力向上、作業効率UP



**MEGA3600**

1200ml/分

血流促進、代謝向上、美容効果



**MEGA5400**

1800ml/分

持久力向上、免疫力UP、ストレス軽減



**MEGA7200**

2400ml/分

アスリート向け、乳酸分解促進、即効性の疲労回復

## 4. H<sub>2</sub>メディカルパワー<sup>®</sup> の高濃度酸素供給の優位性

純度ほぼ100%の高濃度酸素 → 市販の酸素濃縮器（約90%）より高品質

最大2400ml/分の供給量 → 低流量（600ml/分）から高流量（2400ml/分）まで調整可能

水素との併用がおすすめ → 酸素と水素の相乗効果で健康増進

MAKE  
メイクメディカル株式会社

## 5. まとめ

高濃度酸素を300ml/分～2400ml/分の範囲で吸入すると、

疲労回復・持久力向上      脳機能活性化（集中力・記憶力UP）

血流改善（冷え性・代謝UP）      アンチエイジング（シワ・くすみ予防）

免疫力向上（感染症予防）      ストレス軽減・リラックス効果

といった効果が期待できます。

**H2メディカルパワーは、世界最大級の水素発生量に加え、高濃度酸素供給機能も備えており、健康や美容、スポーツパフォーマンス向上に最適なデバイスです。**



弊社では、「水素」と「酸素」の同時吸入をおすすめしています。

機種別の水素発生量と酸素発生量

機種	水素発生量 ml/分 濃度99.99%以上	酸素発生量 ml/分 濃度99.9%以上
MEGA900	600	300
MEGA1800	1200	600
MEGA3600	2400	1200
MEGA5400	3600	1800
MEGA7200	4800	2400

# 各種資料ダウンロード

資料一覧フォルダ

<https://make-medical.com/various-materials>



レンタルのご案内

<https://make-medical.com/wp-content/uploads/2025/09/rentarunogoonnai.pdf>



パンフレット

<https://make-medical.com/wp-content/uploads/2025/09/panhurettopdf>



製品一覧表

<https://make-medical.com/wp-content/uploads/2025/09/seihinsiyouchiiran.pdf>



事例

<https://make-medical.com/wp-content/uploads/2025/09/jirei.pdf>



水素吸入器の選び方

<https://make-medical.com/wp-content/uploads/2025/09/erabikata.pdf>



### 水素のもつパワー

<https://make-medical.com/wp-content/uploads/2025/09/suisonomotupawa-.pdf>



### ご利用者特典

<https://make-medical.com/wp-content/uploads/2025/09/kounyuusyato kuten.pdf>



### 医療機関向け情報誌

<https://make-medical.com/wp-content/uploads/2025/09/Doctors-Attention.pdf>



### 水素濃度測動画

<https://make-medical.com/wp-content/uploads/2025/09/suisonoudo.mp4>



### 水素濃度測定データ

<https://make-medical.com/wp-content/uploads/2025/09/suisonoudosokuteide-ta.pdf>



### 水素ガス発生方法について

<https://make-medical.com/wp-content/uploads/2025/09/suisogasuhaseiryou.pdf>



### 選べる体験! ご利用方法

[https://make-medical.com/wp-content/uploads/2025/09/eraberutaike\\_n.pdf](https://make-medical.com/wp-content/uploads/2025/09/eraberutaike_n.pdf)



### お試し2週間

<https://make-medical.com/wp-content/uploads/2025/09/otamesi2syuukan.pdf>



### 水素発生量測定方法

<https://make-medical.com/wp-content/uploads/2025/09/suisohasseiryou.mp4>



### 使用上の注意事項

<https://make-medical.com/wp-content/uploads/2025/09/siyoujyunocyuuijikou.pdf>



### 免疫力再生メゾット

<https://make-medical.com/wp-content/uploads/2025/09/menekiryokusaiseimezotto.pdf>



### PSE適合性試験成績書

<https://make-medical.com/wp-content/uploads/2025/09/PSE.pdf>



アースについて

<https://make-medical.com/wp-content/uploads/2025/09/a-suttehituyoudesuka.pdf>



返送について【お試し2週間】

[https://make-medical.com/wp-content/uploads/2025/09/hensounituite\\_2syuukanotamesi.pdf](https://make-medical.com/wp-content/uploads/2025/09/hensounituite_2syuukanotamesi.pdf)



返送について【メンテナンス】

<https://make-medical.com/wp-content/uploads/2025/09/hensounituitementensu.pdf>



返送について【レンタル】

<https://make-medical.com/wp-content/uploads/2025/09/hensounituirentaru.pdf>



MEGA600/200取扱説明書

[https://make-medical.com/wp-content/uploads/2025/09/MEGA600\\_1200.pdf](https://make-medical.com/wp-content/uploads/2025/09/MEGA600_1200.pdf)



MEGA2400/3600/4800取扱説明書

[https://make-medical.com/wp-content/uploads/2025/09/MEGA2400\\_3600\\_4800.pdf](https://make-medical.com/wp-content/uploads/2025/09/MEGA2400_3600_4800.pdf)



水素濃度測定器無料貸し出し  
<https://make-medical.com/wp-content/uploads/2025/09/muryoukasidas.pdf>



MEGA600/200設置方法  
[https://make-medical.com/wp-content/uploads/2025/09/secchihouhou\\_MEGA600\\_1200.mp4](https://make-medical.com/wp-content/uploads/2025/09/secchihouhou_MEGA600_1200.mp4)



MEGA2400/3600/4800設置方法  
[https://make-medical.com/wp-content/uploads/2025/09/secchihouhou\\_MEGA2400\\_3600\\_4800.mp4](https://make-medical.com/wp-content/uploads/2025/09/secchihouhou_MEGA2400_3600_4800.mp4)



ファイルを小さくする方法  
<https://make-medical.com/wp-content/uploads/2025/10/risaizu.pdf>



カニューラWATER-LESS取扱説明書  
<https://make-medical.com/wp-content/uploads/2025/10/WATER-LESS.pdf>



返品・返金保証について  
[https://make-medical.com/wp-content/uploads/2025/09/henpin\\_henkinhosyounituite.pdf](https://make-medical.com/wp-content/uploads/2025/09/henpin_henkinhosyounituite.pdf)



ご自宅でも水素サロン

<https://make-medical.com/wp-content/uploads/2025/10/suisosaronkaiyou.pdf>



美・健康メソッド

<https://make-medical.com/wp-content/uploads/2025/10/wakagaerimesoddo.pdf>



COOLINGカニューラ取扱説明書

<https://make-medical.com/wp-content/uploads/2025/11/%E6%96%B0%E5%9E%8B%E3%82%AB%E3%83%8B%E3%83%A5%E3%83%BC%E3%83%A9.pdf>



MEGA4800 コンセントについて

<https://make-medical.com/wp-content/uploads/2025/10/251026-MEGA4800%E3%82%B3%E3%83%B3%E3%82%BB%E3%83%B3%E3%83%88%E3%81%AB%E3%81%A4%E3%81%84%E3%81%A6.pdf>



## 水素・酸素吸入器 特許証

<https://make-medical.com/wp-content/uploads/2025/11/%E7%89%B9%E8%A8%B1%E8%A8%BC.pdf>



## ランニングコスト

<https://make-medical.com/wp-content/uploads/2025/10/ranninguokosuto.pdf>



## 代表取締役 経歴

<https://make-medical.com/wp-content/uploads/2025/12/%E4%BB%A3%E8%A1%A8%E5%8F%96%E7%B7%A0%E5%BD%B9-%E7%B5%8C%E6%AD%B4.pdf>



## ビデオ通話設置サービス

<https://make-medical.com/wp-content/uploads/2026/01/biteotuuwasecchisa-bisu.pdf>



MAKE

# お問い合わせ

銀座本社 & 水素吸入無料体験ショールーム

〒104-0061

東京都中央区銀座5-14-3

MAKEビル【銀座5丁目ビル】

FACTORY

〒378-0322

群馬県沼田市利根町老神531-1

カスタマーサービス

03-6899-5234

メールアドレス

info@make-medical.com



メイクメディカル

**MAKE MEDICAL株式会社**

LINEでのお問い合わせはこちら

<https://lin.ee/r6uAZQDi>

ホームページはこちら

<https://make-medical.com>



LINE公式アカウント